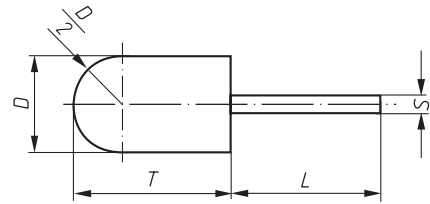


**GTWR,  
Schleifkappenträger,  
Walzenrund-Form**



Bezeichnung	D mm	T mm	n <sub>max.</sub> (1/min.)	Schaft-S x L			
				2,35 x 40 mm	3 x 25 mm	1/8 inch x 25 mm	6 x 40 mm
GTWR 0511	5	11	57000	■	■	■	○
GTWR 0713	7	13	42000	■	■	■	○
GTWR 1015	10	15	30000	■	■	■	○
GTWR 1319	13	19	23000	■	■	○	○
GTWR 1626	16	26	18000	■	■	■	■

Verpackungseinheit: 5 Stück je Sorte

Bestell-Beispiel: GTWR 0713 S 1/8 inch

■ ab Lager lieferbar

▲ kurzfristig lieferbar

○ als Sonderanfertigung lieferbar

 Nachschleif-Service, bitte anfragen